

PLANET SGS-6341-16S8C4XR

Cena celkem:	23 256 Kč (bez DPH: 19 220 Kč)
Kód zboží:	NETPLA2097
Part No.:	SGS-6341-16S8C4XR
Záruka:	38 měs.
Stav:	Nové zboží

Popis**PLANET SGS-6341-16S8C4XR**

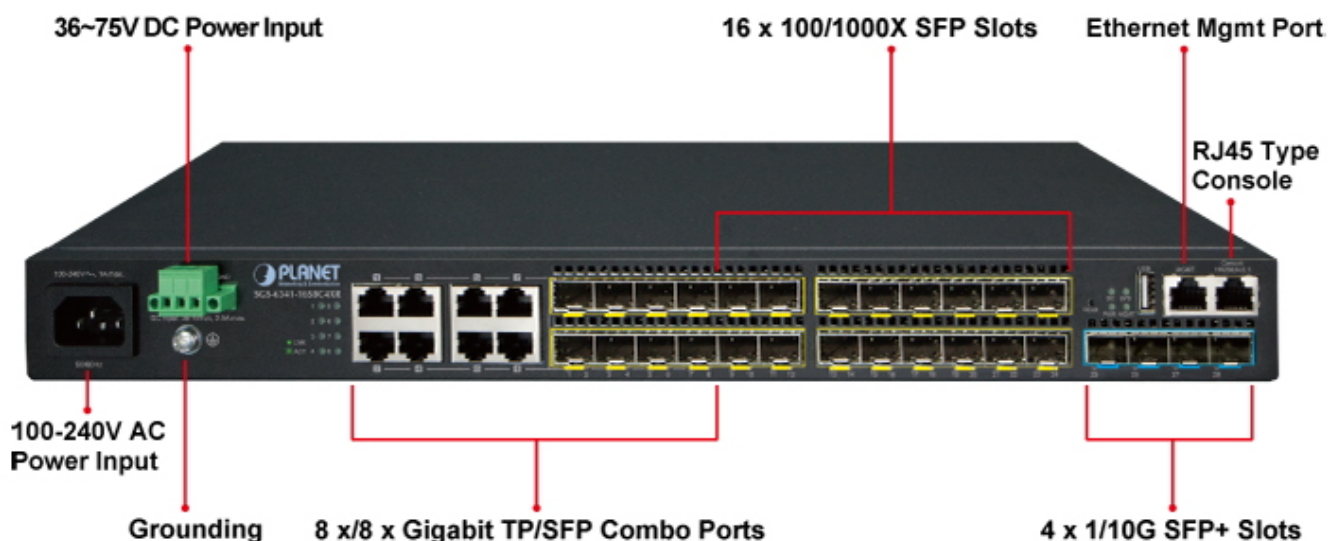
Stohovatelný řízený L3 switch disponující 24 SFP porty, které jsou doplněné o **4 SFP+ porty** s rychlostí až 10G. Dále je k dispozici **8 RJ-45 portů**. Poskytuje vysoký výkon **s L3 statickým směrováním**. Díky tomu je umožněna vysoká rychlost přenosu dat **až 128 Gb/s**, čímž je výrazně zjednodušena modernizace sítě za účelem rozšíření šířky přenosového pásma dle požadavků. Jako funkce navíc je k dispozici **IP i HW stacking**.

Switch je vybaven jedním napájecím zdrojem **AC 100-240 V** a jedním **přídavným napájecím zdrojem DC 36-75 V** pro redundantní napájení. Pro zvýšení spolehlivosti je k dispozici také **redundantní napájecí systém** s napájecím zdrojem střídavého nebo stejnosměrného napájení. Redundantní napájecí systém je speciálně navržen tak, aby vyhovoval požadavkům špičkových technologických zařízení vyžadujících nejvyšší integritu výkonu.



IP stacking pomáhá správcům sítě jednoduše konfigurovat až 24 přepínačů ve stejné sérii pomocí jedné adresy IP namísto připojení a nastavení jednotlivých jednotek jednotlivě. Technologie IP Stacking kombinuje řadu přepínačů SGS-6341, aby umožnila centralizovanou správu prostřednictvím jediné jednotky bez ohledu na fyzické umístění nebo typ přepínače, pokud jsou připojeny ke stejné místní síti.

Řada SGS-6341 se může zapojit jako kruh (**HW stacking**) pro zajištění redundance a zaručení integrity dat i v případě selhání jednoho přepínače ve stohu/stacku. Přepínače lze dokonce vyměnit za provozu bez nutnosti přerušení sítě, což výrazně zjednodušuje úkoly modernizace sítě LAN pro zajištění rostoucích požadavků na šířku pásma.



ZÁKLADNÍ SPECIFIKACE

Fyzické vlastnosti:

Porty: 8x RJ-45 10/100/1000 Base-T, 24x SFP 100/1000 Base-X, 4x SFP+ 10G Base-SR/LR kompatibilní s 1000Base-SX/LX/BX, 1x RJ-45 sériový port konzole, 1x RJ-45 port konzole, 1x USB 2.0 (záloha a obnovení konfigurace)

Paměť: 16k MAC adres, buffer 1,5 MB

Propustnost: sběrnice 128 Gbps, provozně 95,23 Mpps (64B)

Podpora přenosu: JumboFrame 10 KB

Verze IP protokolu: IPv4, IPv6

Provedení: rack 1U

Napájení: duální, redundantní, AC 100-240 V (50/60 Hz), DC 36-75 V, celkový příkon AC do 51,1 W (DC do 47,6 W)

Ochrana: ne

Provozní teplota: 0 až +50 °C, vlhkost do 90 %

Rozměry: 440 x 240 x 43,6 mm

Hmotnost: 3173 g

Funkce administrace:

Správa: konzole přes RJ-45, Telnet, Web, SNMP SSH/SSL, SNMP v1/v2c/v3

Řízení přístupu: protokol ACL založený na IP a MAC

L3 routing:

1. protokoly IPv4: RIP v1/v2, OSPF v2, BGP v4, PBR, LPM (MD5 autentizace)
2. protokoly IPv6: RIPng, OSPF v3, BGP v4+, LPM, PBR, VRRP v3, URPF, RA

ACL filtr a bonding:

3. IP ACL, filtrace provozů dle IP adresy, protokolu, portu, TCP příznaků
4. MAC ACL, filtrace provozů dle MAC adresy, dle VLAN ID a kombinací příznaků priorit

Priorizace provozu QoS: 8 úrovní, priorizace provozu dle IPv4/IPv6 DSCP nebo IEEE 802.1p CoS/ToS

Port shaper: ano

Podpora VLAN:

5. IEEE 802.1Q
6. až 256 VLAN skupin
7. Q-in-Q (VLAN stacking)
8. GVRP
9. Private VLAN Edge (PVE)
10. MAC VLAN
11. Protocol-based VLAN
12. IP subnet VLAN

Spanning Tree Protocol:

13. protokol STP, protokol IEEE 802.1d Spanning Tree
14. protokol RSTP, protokol IEEE 802.1w Rapid Spanning Tree
15. protokol MSTP, protokol IEEE 802.1s Multiple Spanning Tree

Port mirroring: RX, TX, obojí

Agregace linek: IEEE 802.3ad LACP, 8 portů ve 128 skupinách

Multicast IGMP: IGMP v1/v2/v3 snooping, podpora režimu IGMP querier mode, podpora MLD v1/v2, podpora MVR, až 4K skupin multicast (IPv4 + IPv6)

Autentizace připojených zařízení: IEEE 802.1x, ověřování AAA: TACACS+ a IPv4/IPv6 přes RADIUS

DHCP Snooping: ano (blokace cizích DHCP serverů)

LLDP: ano (automatická detekce typu připojených zařízení)

Diagnostika kabeláže: ano, SFP-DDM (Digital Diagnostic Monitor)

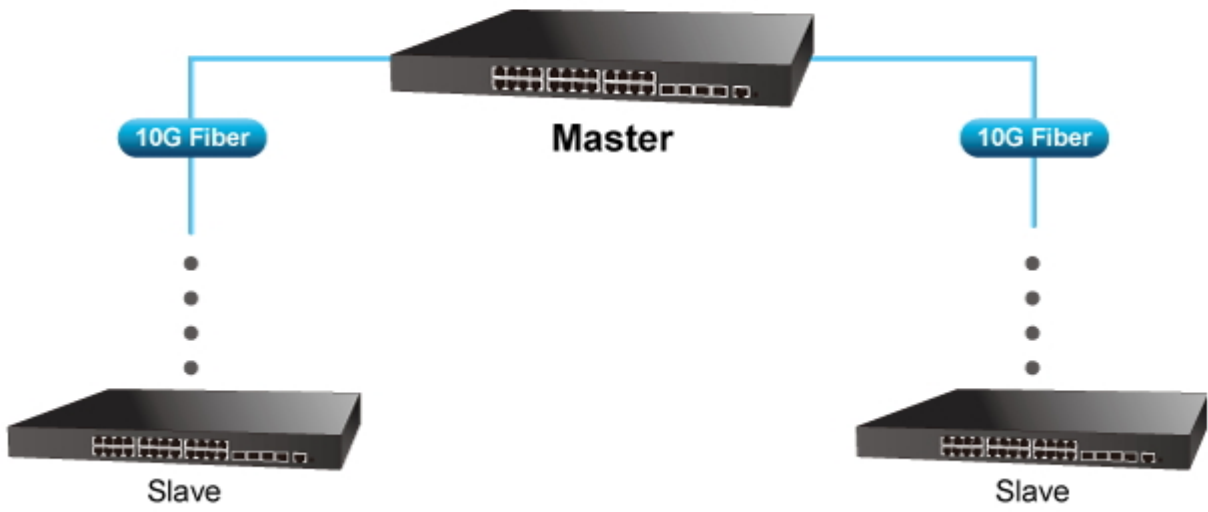
Hardware Stacking

Up to 4 units with SGS-6341 Series

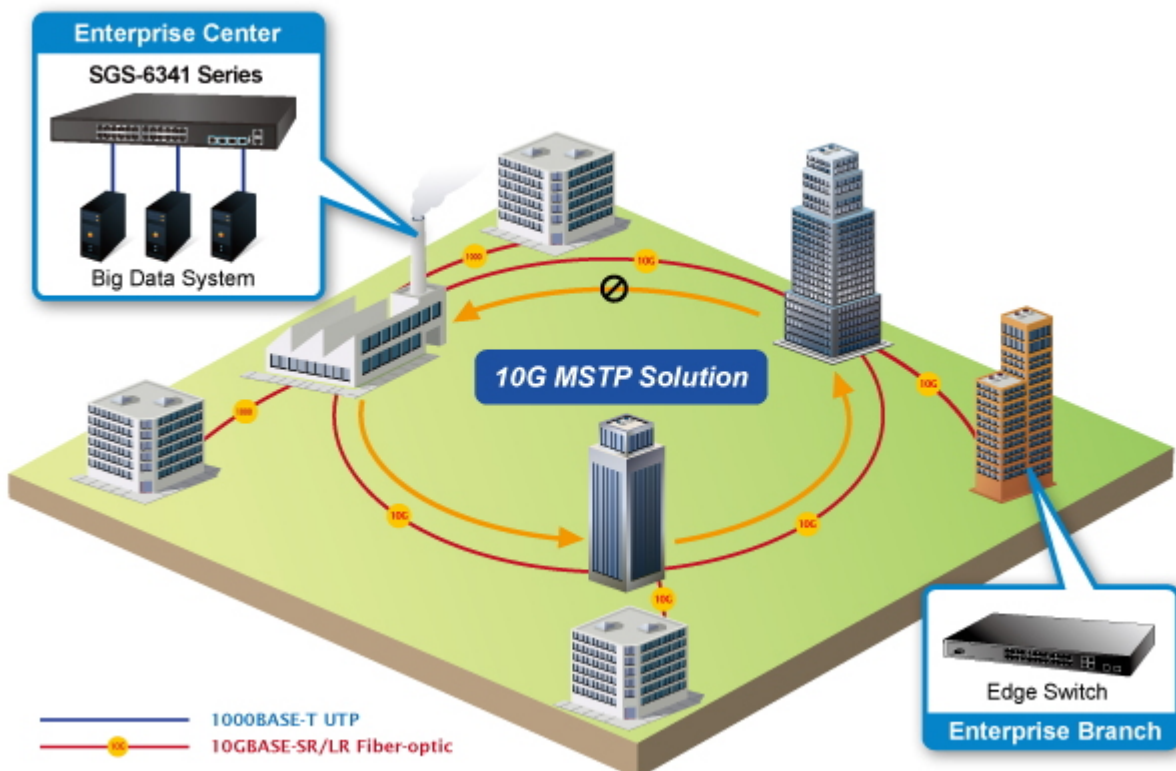
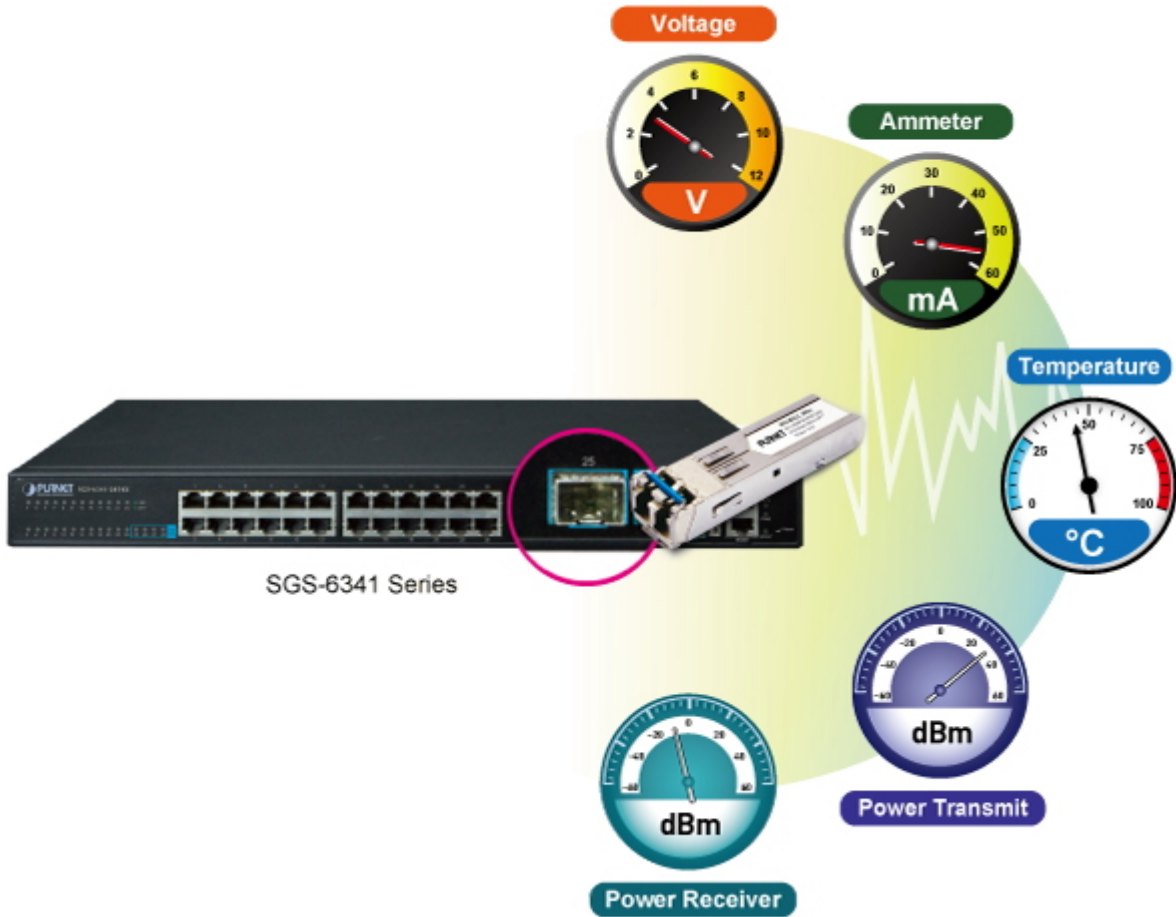


IP Stacking

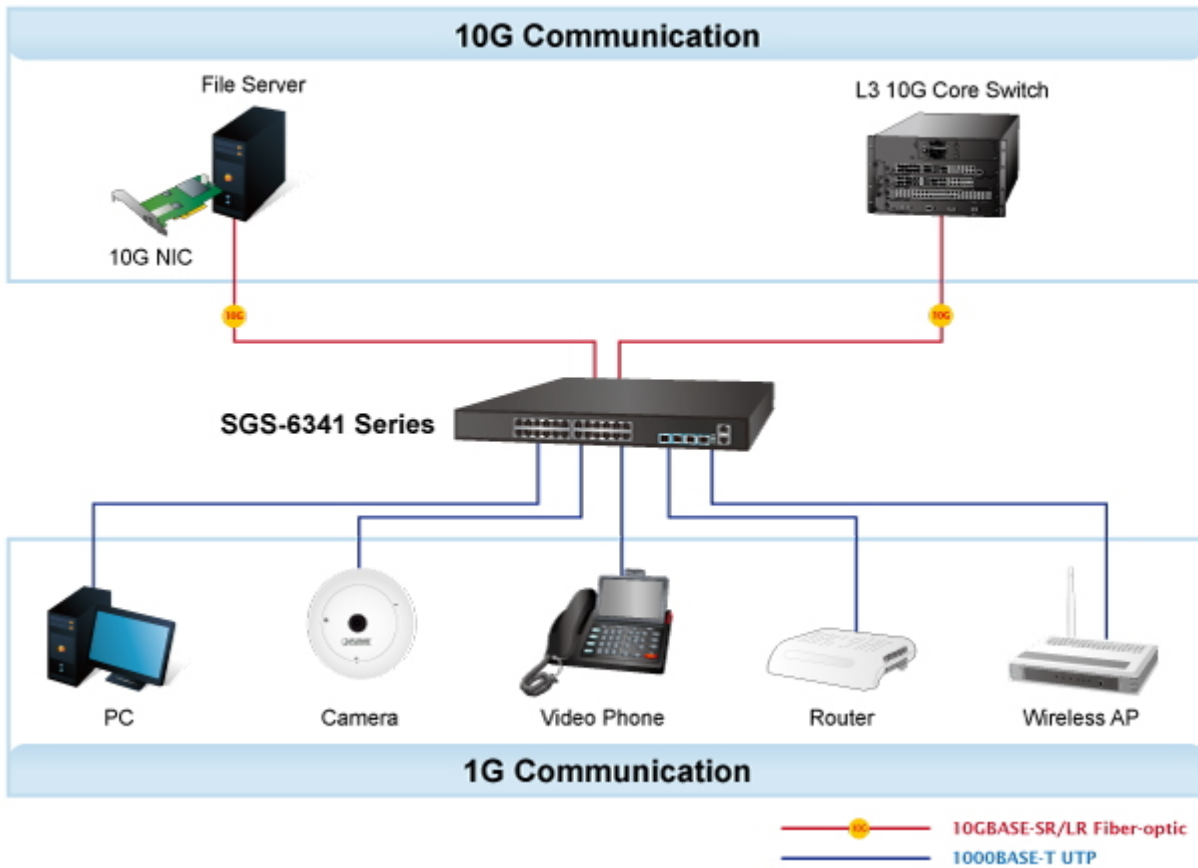
Up to 24 units with SGS-6341 Series



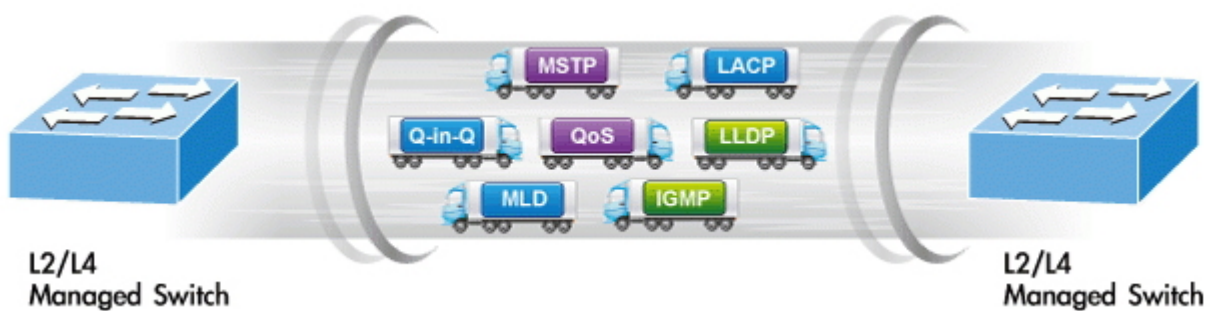
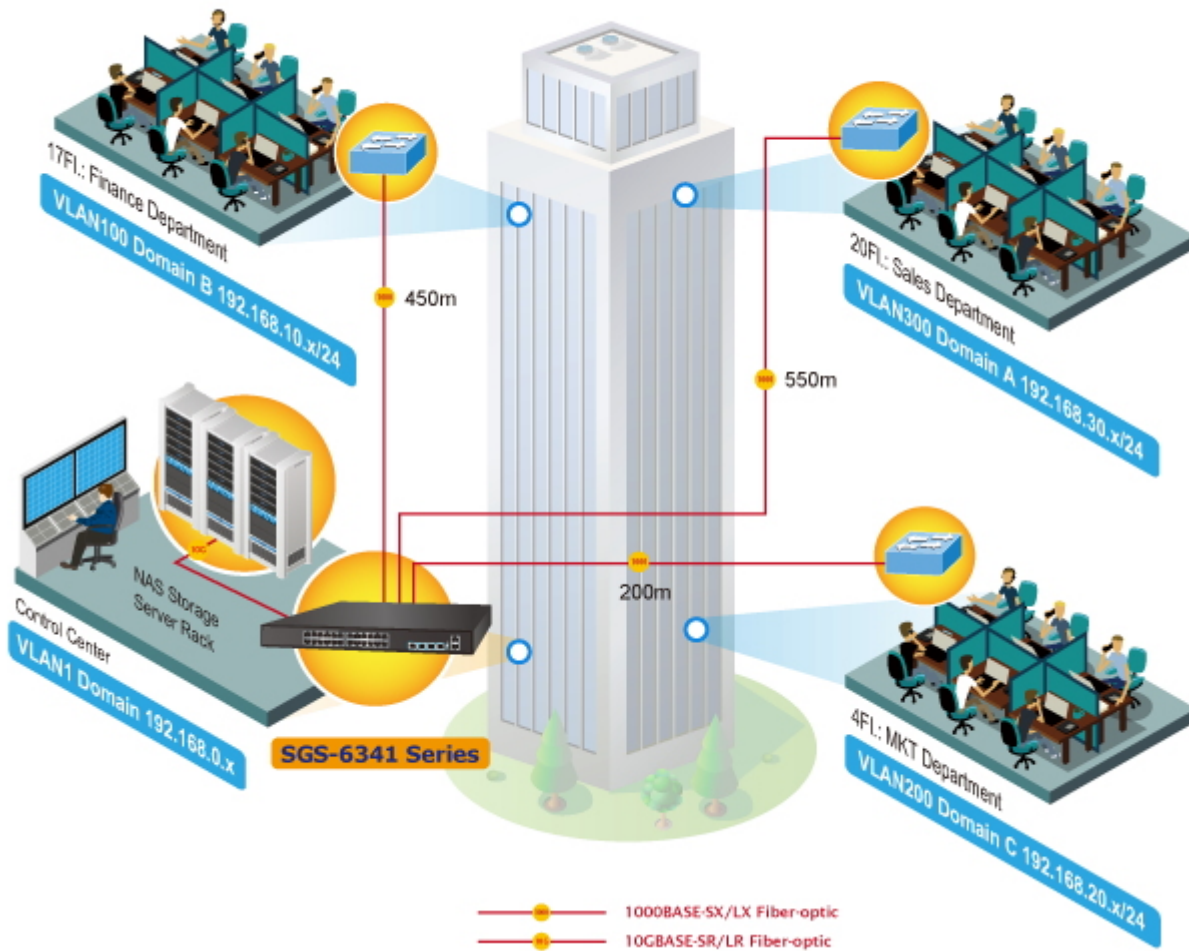
Digital Diagnostic Monitor (DDM)



High Performance Server Service



VLAN Routing + 10G Uplink Applications



 [Využití přepínačů řad SGS-6341 a XGS-5240 k "high availability \(HA\)" aplikacím v LAN sítích](#)

 [Základní nastavení](#)

 [Datasheet \(série SGS-6341\)](#)

 [Ostatní download](#)