

## UBIQUITI UNIFI AC SHD



Cena celkem:

**12 199 Kč**  
**(bez DPH: 10 082 Kč)**

Kód zboží:

NAAUBT1090

Part No.:

UAP-AC-SHD

Záruka:

26 měs.

Stav:

Nové zboží

## Popis

### Ubiquiti UniFi AP SHD

UniFi AC SHD podporuje normu 802.11ac Wave2, díky tomu nabízí revoluční přenosovou rychlost až 800 Mbps (2,4 GHz) a 1733 Mbps (5 GHz). Navíc poskytuje nástroje pro monitorování spektra, detekci a prevenci hrozeb v reálném čase.

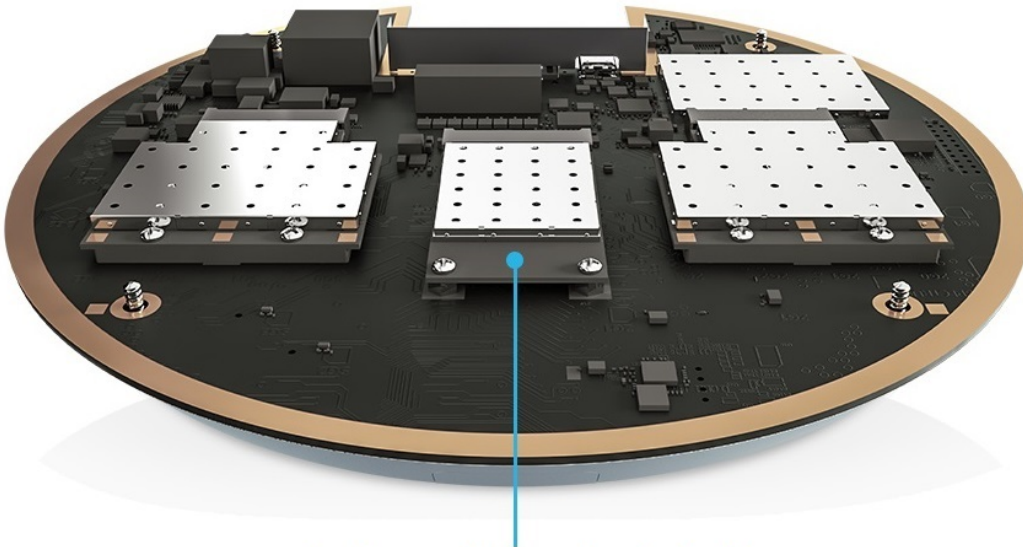
UniFi AC SHD je hotspotové řešení využívající standardy 802.11a/b/g/n/ac/ac-wave2. Je vybaveno anténním systémem **MIMO 4x4** v podobě integrovaných **6 dBi antén** (v pásmech 2,4 GHz i 5 GHz).

UniFi AC SHD poskytuje oproti verzi UniFi AC HD speciální rádiovou část pro skenování spektra a zabezpečení.



## Dedikované rádio pro monitoring spektra

UniFi AC SHD neustále monitoruje spektrum okolního prostředí a kontroluje potenciální škodlivou aktivitu. Analyzuje využívání bezdrátového spektra tak, aby bylo možné zvolit nejlepší nastavení AP pro optimalizaci výkonu vaší sítě.



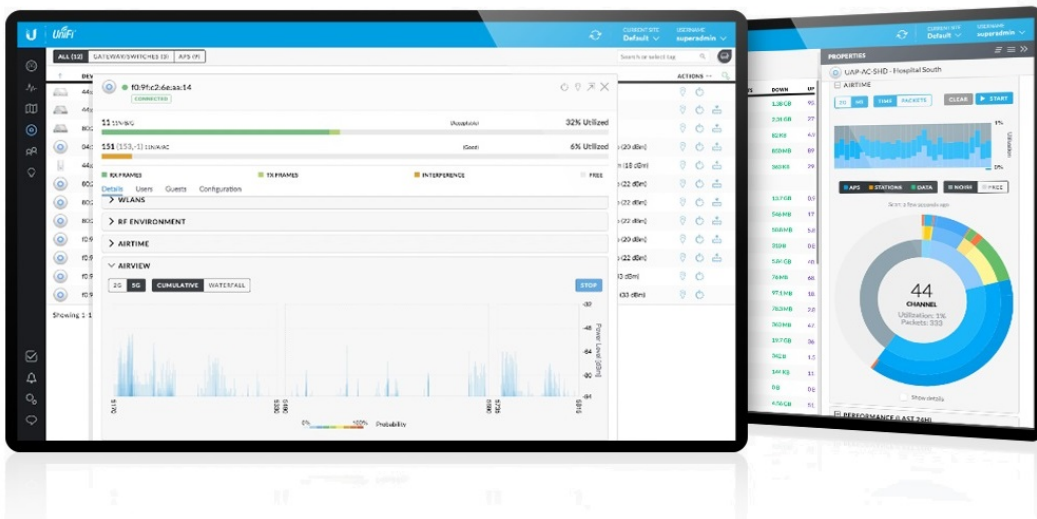
**Dedikované bezpečnostní rádio**

## Detekce hrozeb a prevence

Dedikované bezpečnostní rádio má permanentně aktivní systémy WIDS (Wireless Intrusion Detection System) a WIPS (Wireless Intrusion Prevention System), které slouží k detekci škodlivých AP a preventivní ochraně před hrozbami. Všechny dostupné Wi-Fi kanály jsou neustále sledovány - nikoli jen kanál, které AP používá. Tím se zabrání neautorizovanému přístupu do lokální sítě a k interním informacím.

## Analýza Wi-Fi paketů a frekvenčního spektra

Nástroj **airView** zobrazuje frekvenční spektrum v reálném čase. UniFi AC SHD používá pro tuto funkci zvlášť vyhrazené rádio, které analyzuje všechny dostupné frekvenční kanály, aniž by ovlivnilo výkon AP nebo přerušilo komunikaci s klienty. Nástroj **airTime** v reálném čase analyzuje a zobrazuje vše co ovlivňuje Wi-Fi výkon (sousední AP, klienti, protokoly, typ rámce a rušení).



**802.11ac Wave2 MU-MIMO** technologie umožňuje komunikovat v pásmu 5 GHz s více klienty **ve stejný čas**, to několikanásobně zvyšuje celkovou propustnost přístupového bodu a přenosovou rychlost na straně klientských zařízení.

**Čtyři simultánní streamy obslouží v jediném časovém intervalu:**

- čtyři klientská zařízení 1x1 SISO
- dvě klientská zařízení 2x2 MIMO

- jedno klientské zařízení 2x2 MIMO a dvě 1x1 SISO
- jedno klientské zařízení 3x3 MIMO a jedno 1x1 SISO

Konfiguraci a správu UniFi zařízení umožňuje aplikace UniFi Network, která je předinstalovaná na [UniFi OS konzolích](#) (UniFi Dream Machine, Dream Router, Dream Wall, Express, Cloud Gateway Ultra atd.). Alternativou je volně dostupný software UniFi Network Server, určený pro instalaci na vlastní počítač nebo server (Windows, MacOS, Linux). Software UniFi Network Server je neustále vylepšován, a proto doporučujeme vždy používat aktuální verzi, kterou stahujete na stránkách Ubiquiti v sekci [Download](#). Více informací o tomto produktu se dozvíte také na [školení Ubiquiti](#).



### Výhody systému UniFi:

- Více SSID s různým typem zabezpečení
- Neomezená možnost rozšíření systému o další zařízení UniFi
- Žádné licenční poplatky
- Omezování rychlosti dle SSID
- Pokročilé funkce AirTime Fairness a Band Steering
- RF sken okolního prostředí
- Účet hosta
- Bilingový systém - využití externího serveru, definice voucherů, přímé platby přes PayPal
- Load Balance - přepínání klientů na méně vytížené UniFi
- Podpora normy napájení 802.3at
- Podpora VLAN

Díky nenápadnému designu a jednoduché montáži je vhodné do jakéhokoliv prostředí. Výhodou je odolné provedení i pro venkovní instalace (Pozor: Není určena do otevřeného prostoru. Instalace je možná pouze v chráněném prostředí například do podhledu, pod střechem apod.).

UniFi SHD **má druhý Gbit RJ45 port**, který nepodporuje PoE Out, ale může sloužit jako bridge konektivity pro další zařízení. Balení obsahuje veškerý potřebný materiál pro montáž jednotky na stěnu nebo strop.

UniFi AC SHD podporuje aktivní PoE napájení dle normy 802.3at.

### Balení neobsahuje PoE injektor!

Pro napájení jednotek UniFi AP doporučujeme síť doplnit o [UniFi PoE switche](#). Výhodou je správa PoE portů, podpora VLAN a celkový přehled o topologii.

UniFi Network Application je neustále vylepšována, a proto doporučujeme používat aktuální verzi, kterou stahujete na stránkách Ubiquiti v sekci [Downloads](#). O tomto produktu se dozvíte také více na [školení Ubiquiti](#).

### ZÁKLADNÍ SPECIFIKACE

**Standard:** IEEE 802.11a/b/g/n/ac/ac-wave2

**Rychlost datového přenosu:** 2,4 GHz - 800 Mbit/s, 5 GHz - 1733 Mbit/s

**Porty:** 2x RJ-45

**Frekvence:** 2,4 GHz, 5 GHz

**Zabezpečení:** WEP, WPA-PSK, WPA-Enterprise (WPA/WPA2, TKIP/AES)

**Hmotnost:** 700 g

**Rozměry:** 220 x 220 x 48,1 mm