

UBIQUITI UNIFI SWITCH 48 POE



Cena celkem:	16 127 Kč (bez DPH: 13 328 Kč)
Kód zboží:	NAPUBT1068
Part No.:	USW-48-POE
Záruka:	26 měs.
Stav:	Nové zboží

Popis

Ubiquiti UniFi Switch 48 PoE

UniFi Switch (USW-48-POE) je ideální pro malé a střední firmy, které požadují spolehlivý switch s managementem v profesionálním provedení určený pro montáž do racku **1U**.

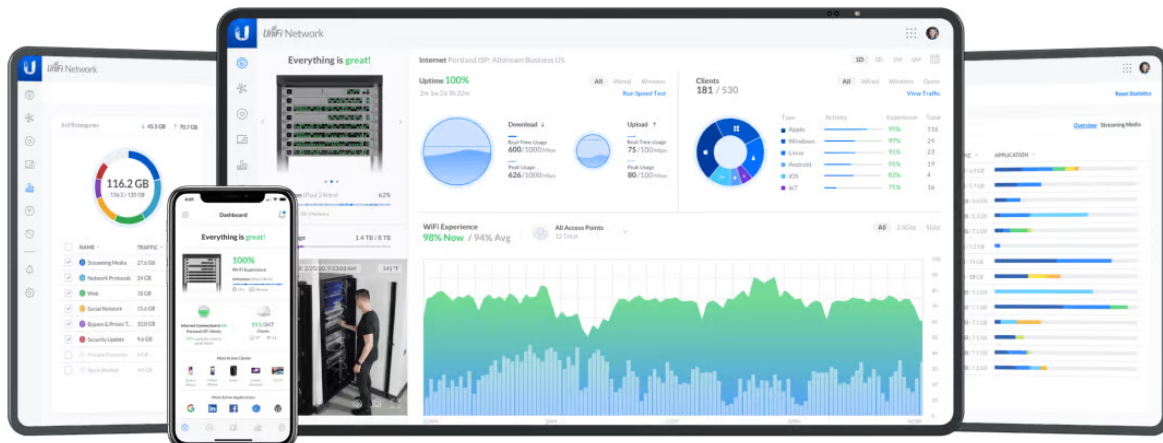
Vybudujte vaši síť s řadou Ubiquiti networks UniFi Switch. **UniFi Switch 48 PoE** je vysoce výkonný, plně **gigabitový PoE switch** známého výrobce Ubiquiti ze série UniFi, který navíc disponuje **1,3" dotykovým LCM displejem** pro usnadnění ovládání.

Je osazen **48x Gbit ethernetovými porty a čtyřmi SFP porty**.

Jednou z největších předností tohoto switche je **podpora PoE dle normy IEEE 802.3af/at na 32 portech** pro napájení dalších zařízení. UniFi Switch **automaticky detekuje 802.3af/at** na připojeném zařízení, tak aby mohlo zařízení přijímat PoE.

- maximální výkon PoE+ na jeden port je **32 W**
- maximální PoE výkon tohoto modelu je **195 W**

Konfiguraci a správu UniFi zařízení umožňuje aplikace UniFi Network, která je předinstalovaná na **UniFi OS konzolích** (UniFi Dream Machine, Dream Router, Dream Wall, Express, Cloud Gateway Ultra atd.). Alternativou je volně dostupný software UniFi Network Server, určený pro instalaci na vlastní počítač nebo server (Windows, MacOS, Linux). Software UniFi Network Server je neustále vylepšován, a proto doporučujeme vždy používat aktuální verzi, kterou stahujete na stránkách Ubiquiti v sekci **Download**. Více informací o tomto produktu se dozvíte také na **školení Ubiquiti**.



ZÁKLADNÍ SPECIFIKACE

Porty: 48 x RJ-45, 4 x SFP

Kapacita switche: 104 Gbps

Rychlost směrování: 77,38 Mpps

Podpora PoE: ano, 32x PoE+ 802.3af/at (max. 32 W/port), celkový napájecí výkon 195 W

Rozměry: 442,4 x 285 x 43,7 mm

Hmotnost: 4,52 kg (4,61 kg s držáky)

Manuál (montážní návod):



<https://dl.ui.com/qig/usw-48-poe>

Datasheet:



https://dl.ui.com/ds/usw_poe_ds
