

UBIQUITI UFIBER WIFI6



Cena celkem:

2 841 Kč
(bez DPH: 2 348 Kč)

Kód zboží:

NAAUBT1135

Part No.:

UF-WiFi6

Záruka:

26 měs.

Stav:

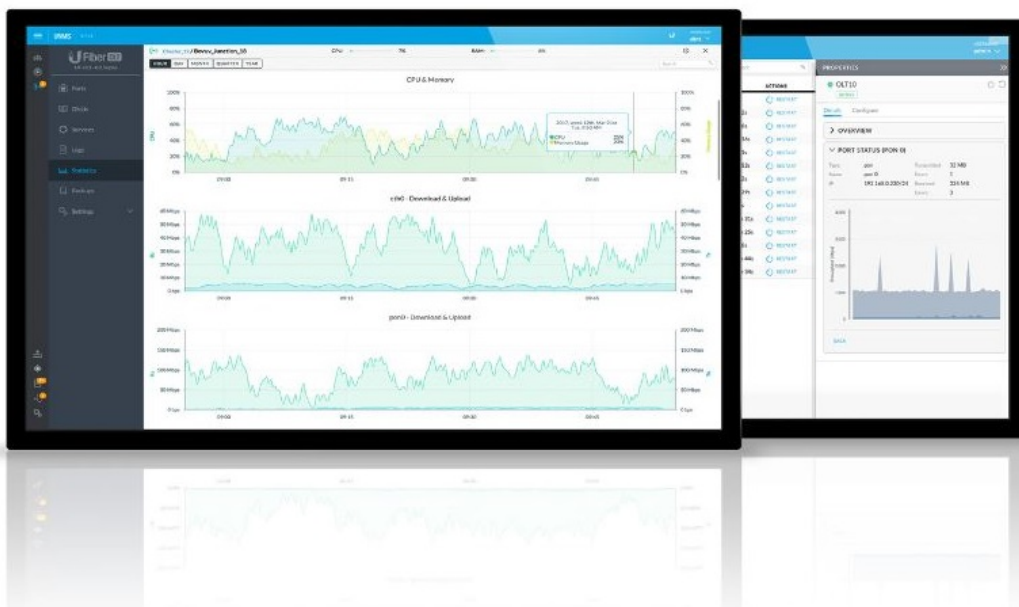
Nové zboží

Popis

Ubiquiti UFiber WiFi6

Jednotka UFiber WiFi6 disponující vstupním **GPON** portem typu **SC/APC (WAN)** a 4 výstupními porty **RJ-45**. Maximální rychlost pro downstream je 2,488 Gbps (RX) a pro upstream je 1,244 Gbps (TX) na rozhraní WAN. Jednotka navíc podporuje **2,4 GHz** Wi-Fi připojení 300 Mbit/s a **5 GHz** připojení 1,2 Gbit/s dle standardu **802.11ax**, nemusíte tak přikupovat další Wi-Fi router.

Dohled a správa nad jednotkami UBNT UFiber WiFi6 probíhá v softwaru **UNMS** (Ubiquiti Network Management System). UNMS je komplexní kontrolér pro **centralizované řízení všech registrovaných 8-port UFiber OLT, 4-port UFiber OLT** a jejich klientů **UFiber Loco** a **UFiber Nano**.



Nabízí intuitivní webové rozhraní, rychlou konfiguraci zařízení, grafické přehledy pro efektivní sledování a odstraňování problémů. Největší výhodou jsou **nulové licenční poplatky** za používání softwaru.

Pozn.: Seznam podporovaných OLT jiných výrobců naleznete [zde](#).

Součástí balení je zdroj 5 V DC (3 A).

Důležité upozornění:

Připojení jednotky UFiber WiFi přímo do OLT může způsobit poškození optiky v zařízení UFiber WiFi (nebo OLT) z důvodu velkého výstupního výkonu modulu UF-GP-B+ (cca 3 dB). Povolený limit pro optický výkon na vstupu UFiber WiFi je v **rozmězí -8 dB až -28 dB**.

ZÁKLADNÍ SPECIFIKACE

Rozhraní: 1× GPON (SC/APC), 4× GbE RJ-45 LAN

Vlnová délka: 1310/1490 nm

GPON standard: ITU G.984

Rychlost datového přenosu: 2488 Mbps / 1244 Mbps (downstream / upstream)

Wi-Fi: 802.11ax, 5 GHz, 2,4 GHz

Napájení: 24 V pasivní PoE (0,5 A) nebo 5 V DC USB-C (3 A), příkon max. 11 W

Provozní teplota: -15 až +45 °C

Hmotnost: 415 g

Rozměry: 141,5 × 140,8 × 31,65 mm