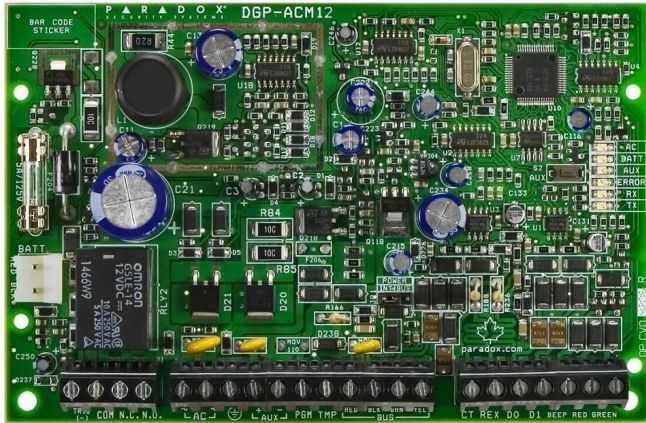


PARADOX ACM12 MODUL

Cena celkem:

4 377 Kč**(bez DPH: 3 617 Kč)**

Kód zboží:

ZABPAR0033

Part No.:

200-02-218

Záruka:

24 měs.

Stav:

Nové zboží

Popis**Paradox ACM12 modul**

Modul přístupu, připojený na BUS sběrnice ústředěn DIGIPLEX EVO. **Slouží k vytvoření 1 přístupového bodu - 1 čtečka, 2 detektory (magnet, PIR detektor) pro monitorování průchodů dveřmi**, relé výstup na otvírání dveřního zámku, napájecí zdroj. Modul podporuje připojení čteček s výstupem Wiegand 26 bit a čteček s výstupem RS-485 PARADOX.

Pro čtečky jiných výrobců nezapojovat zvukovou signalizaci, v případě aktivace bzučáku čtečka přestane číst přiložené karty.

POZOR! Verze 4.50 a vyšší již nejsou kompatibilní se staršími verzemi ústředěn, připojujte jen k ústřednám v4.50 a vyšší. Pro doplnění starších instalací nakupujte ACM v4.13 (1509-007)

- Prostedí: vnitřní, 0 až +50 °C
- Vlhkost: max. 85 % bez kondenzace
- TestAlarm: 3-stř./vysoké

ZÁKLADNÍ SPECIFIKACE**Typ modulu:** modul přístupu + zdroj**Programovací software:** BABYWARE**Adresace modulu v systému:** jedinečné číslo SN**Vstup pro čtečku:** ano, 1x vnitřní/venkovní čtečku RS-485/Wiegand 26bit**Rozhraní pro čtečky jiných výrobců:** Wiegand 26 bit**Napájení:** 16 V~, 40 VA, jeden transformátor pro více modulů**Typ zdroje:** spínaný**Max. proudový odběr z AUX výstupu:** 1 A**Typ AUX výstupu:** elektronická vratná pojistka 1,1 A**Doporučený záložní akumulátor:** 12 V, 7 Ah/18 Ah**Proudový odběr modulu:** max. 80 mA**Počet vstupů/zón:** 2, zóna CT (magnet), REX (detektor)

Tamper vstup: ano, NC tamper modulu

Programovatelný výstup PGM: ano, 1x tranzistor 50 mA

Výstup pro otvírání dveřního zámku: ano, 1x relé

Max. zatížení výstupu: 5 A / 25 V_±, NC/NO

Optická signalizace: LED dioda BUS RX/TX/ERROR, LED dioda AC/BATT/AUX

Doporučený typ transformátoru: 40 VA, samostatný transformátor

Doporučený typ boxu: BOX M-40, BOX S-40, BOX VZ-40