

**PLANET GS-4210-48P4S V3**

Cena celkem:	<b>20 961 Kč</b> <b>(bez DPH: 17 323 Kč)</b>
Kód zboží:	NETPLA2449
Part No.:	GS-4210-48P4S-V3
Záruka:	38 měs.
Stav:	Nové zboží

---

**Popis****PLANET GS-4210-48P4S v3**

Spravovatelný **PoE/PoE+** přepínač nabízí **48 portů 10/100/1000 Base-T a 4 SFP sloty 100/1000 Base-X**. Všechny RJ-45 porty podporují napájení **802.3at PoE+** s celkovým výkonem **až 600 W**.

Správa skrze Web/SNMP/Telnet/konzole, podpora **SSH v2, TLS v1.2, SNMP v3**, VLAN 802.1Q, QoS, LACP, IGMP v3, Spanning tree, ACL+MAC filtr, RADIUS/TACACS+, DHCP snooping a DHCP Option82, podpora IPv4/IPv6, **ITU G.8032 ERPS Ring** (od verze 2.1/3.0).

**Extend mód** pro spojení rychlostí **10 Mb/s do vzdálenosti 100 až 250 m** na UTP dle použitého vedení včetně napájení PoE.

Gigabitový spravovatelný přepínač s PoE (power over ethernet) porty pro centralizované napájení zařízení po ethernetu jako jsou IP kamery, Wi-Fi prvky nebo VOIP telefony.

Disponuje širokou škálou funkcí pro zajištění provozu bezpečné sítě eliminací možných útoků na nižších vrstvách modelu OSI a možnou autentizací koncových zařízení.

Bezpečnou správu zajistí šifrovaná webová správa nebo SNMP v3 protokol. Připojení koncových uživatelů lze zabezpečit ACL/MAC pravidly nebo možnou autorizací na server RADIUS/TACACS+.



---

Možný monitoring mobilní aplikací [CloudViewer](#).

---

#### Změny oproti HW verzi v2.0:

600 W PoE budget, RJ-45 konzole, 4 ventilátory, podpora ITU G.8032 ERPS Ring pro kruhové topologie, zvýšená kybernetická bezpečnost, rozměry, hmotnost

---

#### ZÁKLADNÍ SPECIFIKACE

##### Fyzické vlastnosti:

**Porty:** 48x RJ-45 10/100/1000 Base-T, 4x SFP 100/1000 Base-X, 1x RJ-45 konzole

**Paměť:** 16k MAC adres, 12 Mb buffer

**Propustnost:** sběrnice 104 Gbps, provozně 77,38 Mpps

**Podpora přenosu:** JumboFrame 10K

**Provedení:** rackmount 1U

**Napájení:** interní zdroj AC 100-240 V (50/60 Hz), celkový příkon do 663 W

**Ochrana:** ESD do 6 KV DC

**Provozní teplota:** 0 až +50 °C

**Rozměry:** 440 x 330 x 44,5 mm

**Hmotnost:** 4,872 kg

##### Funkce administrace:

**Správa:** konzole, Telnet, Web, SNMP v1/v2c/v3, SSH v2, TLS v1.2

**Řízení přístupu:** Protokol ACL založený na IP a MAC

##### ACL filtr a bonding:

1. IP ACL, filtrace provozů dle IP adresy, protokolu, portu, TCP příznaků
2. MAC ACL, filtrace provozů dle MAC adresy, dle VLAN ID a kombinací příznaků priorit

**Priorizace provozu QoS:** 8 úrovní, priorizace provozu dle čísla portu, 802.1p, 802.1Q a dle DSCP v IP paketu, možnost nastavení omezení posílaných paketů na port

##### Podpora VLAN:

3. 802.1Q
4. až 256 VLAN skupin, až 4094 VLAN ID
5. 802.1ad Q-in-Q tunneling
6. Voice VLAN
7. Protocol VLAN
8. Private VLAN
9. GVRP

##### Spanning Tree Protocol:

10. protokol STP, protokol IEEE 802.1d Spanning Tree
  11. protokol RSTP, protokol IEEE 802.1w Rapid Spanning Tree
  12. protokol MSTP, protokol IEEE 802.1s Multiple Spanning Tree
- Port mirroring:** RX, TX, obojí, many-to-1 monitor, až 4 relace
- Agregace linek:** IEEE 802.3ad LACP a static trunk
- Multicast IGMP:** IGMP v2/v3, až 256 skupin, podpora režimu IGMP querier mode
- Autentizace připojených zařízení:** IEEE 802.1x (RADIUS), IP+MAC binding, TACACS+
- DHCP Snooping:** ano (blokace cizích DHCP serverů)
- LLDP:** ano (automatická detekce typu připojených zařízení)
- Diagnostika kabeláže:** ano, SFP-DDM (Digital Diagnostic Monitor)

**PoE funkce:**

**Celkový napájecí výkon:** 600 W (max. 500 W při +50 °C), standard 802.3af, 802.3at

**Počet injektorů:** 8x až 36 W

PoE napájecí schopnost při 9 W - 48 jednotek

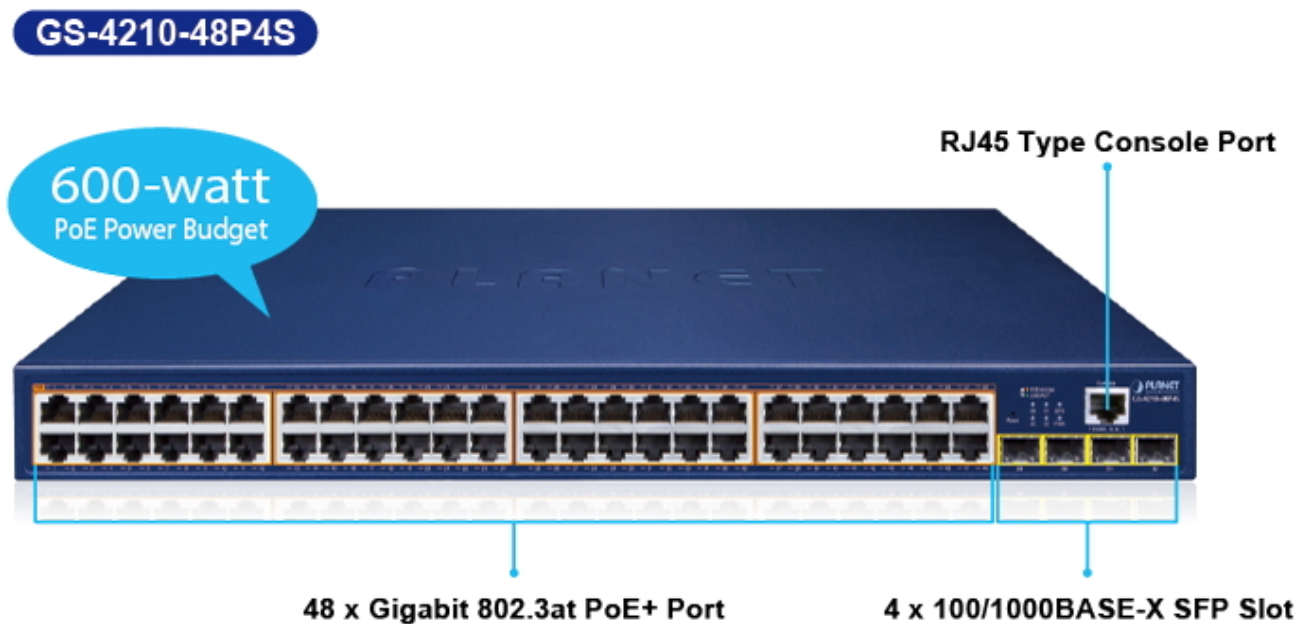
PoE napájecí schopnost při 15 W - 40 jednotek

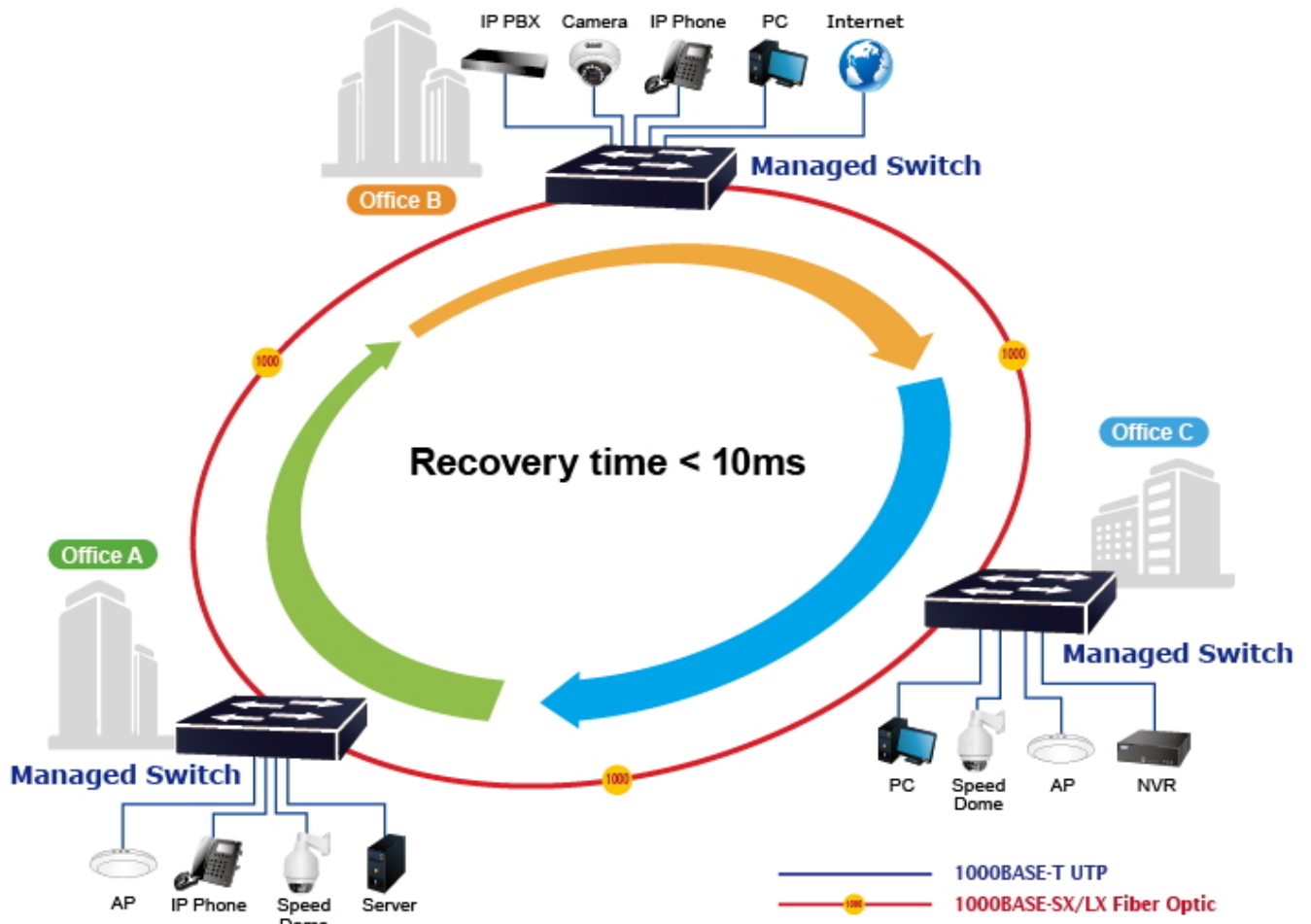
PoE napájecí schopnost při 30 W - 20 jednotek

**Typ napájení:** End-span

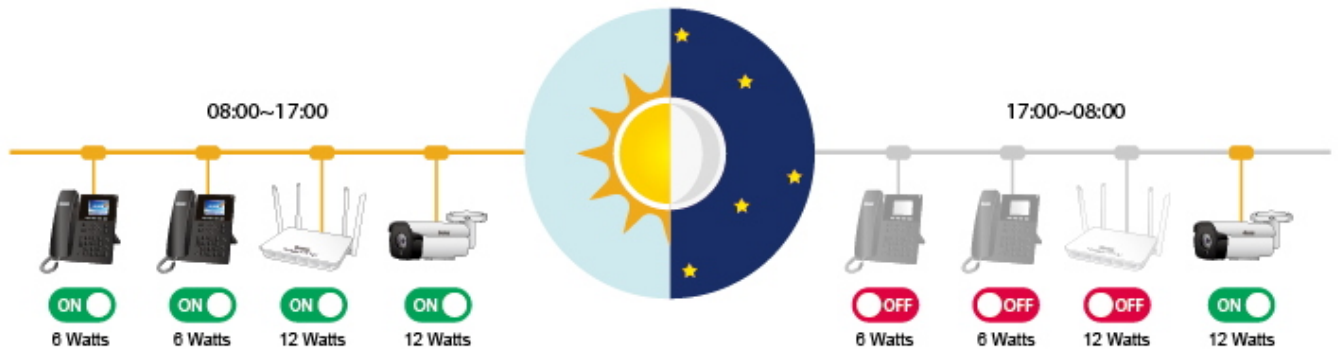
**Pokročilé funkce:**

13. PoE management - celkové řízení výkonu, povolení/zakázání funkce PoE pro jednotlivé porty, priorita a omezení portů, detekce klasifikace PD atd.
14. Integrovaný plánovač pro plánované vypnutí napájených koncových prvků (PoE Schedule)
15. Detekce aktivity napájených zařízení pomocí ICMP, pokud není odezva, lze restartovat odpojením napájení
16. Kontrola stavu PD při provozu (PD alive-check)
17. Extended mód 10 Mb/s s dosahem až 250 m





### PoE Schedule

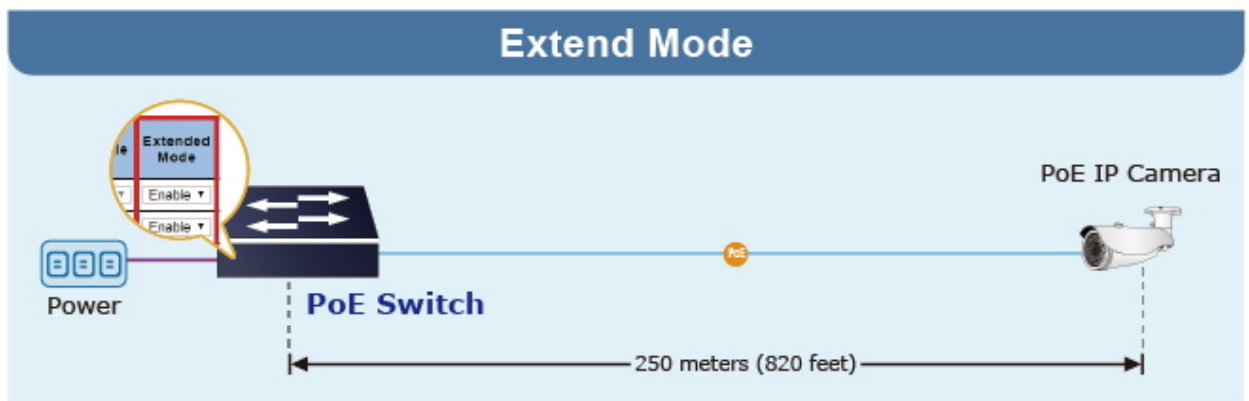
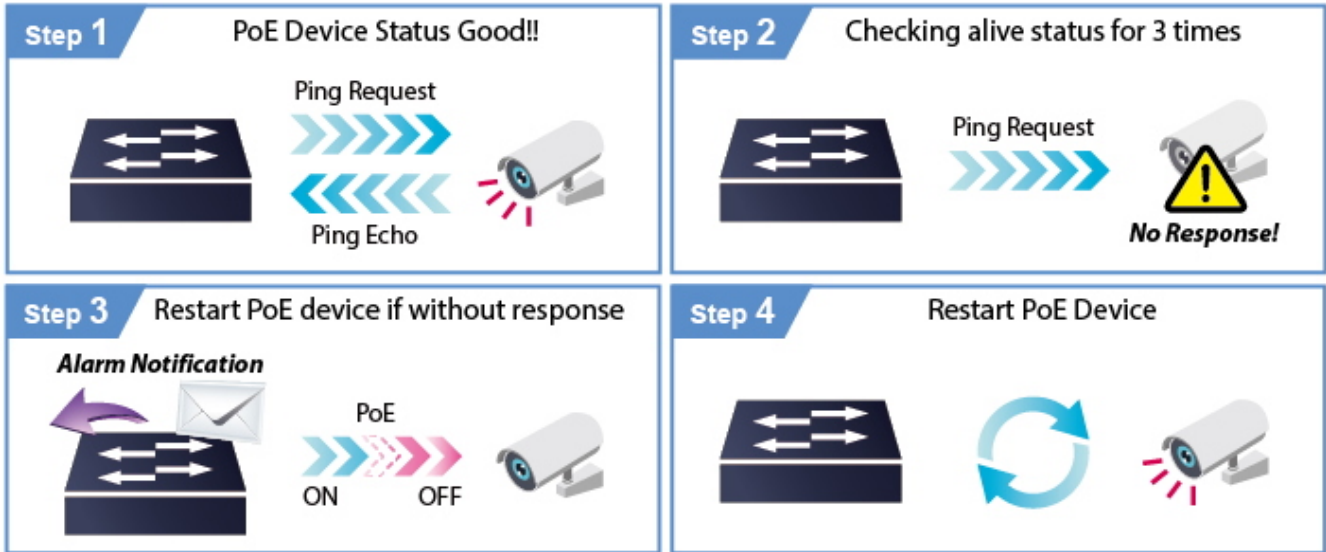


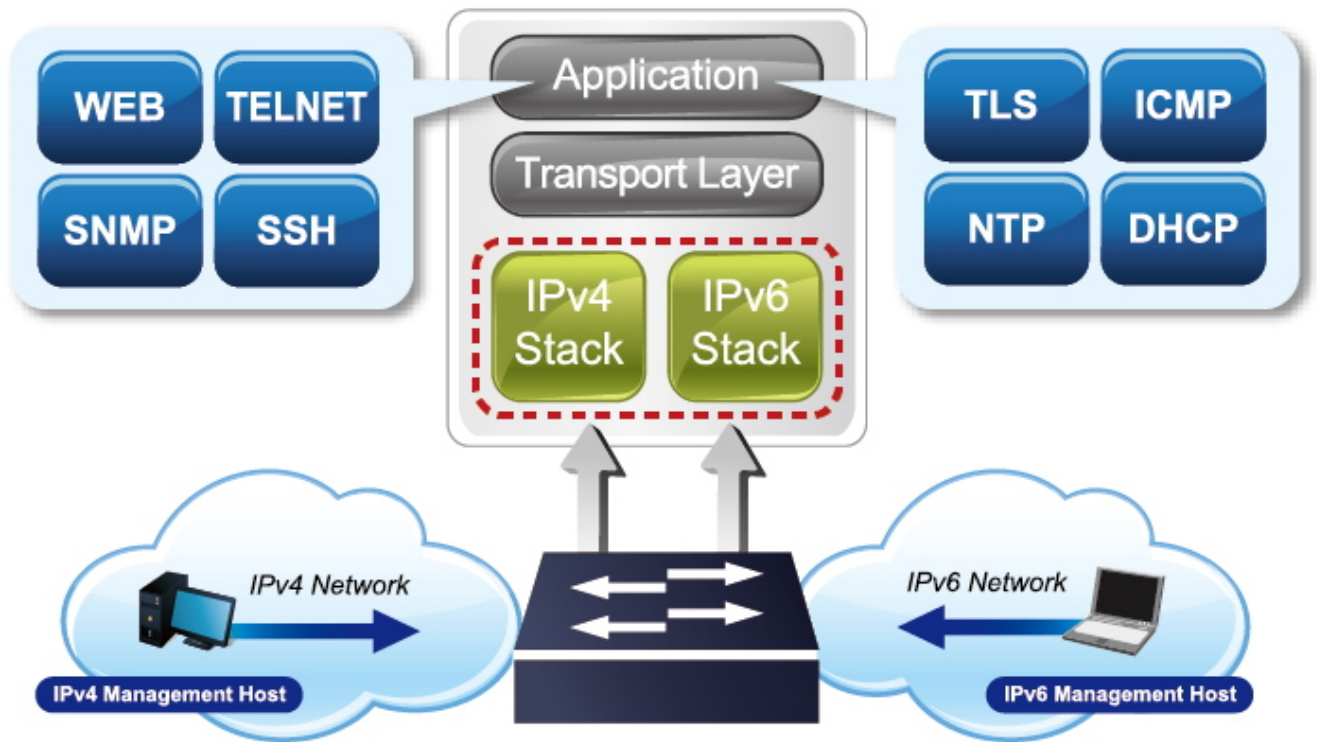
**Total Consumption of 36 watts/hr**

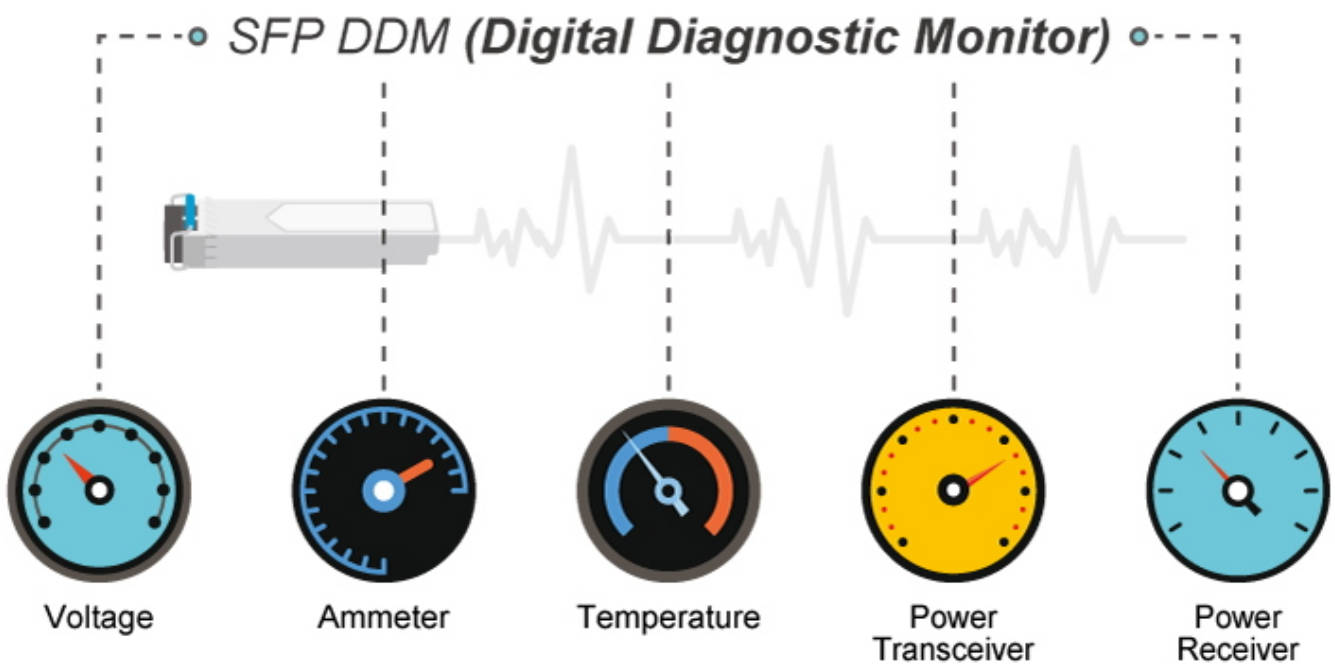
**Save 24 watts/hr during off-business hours**

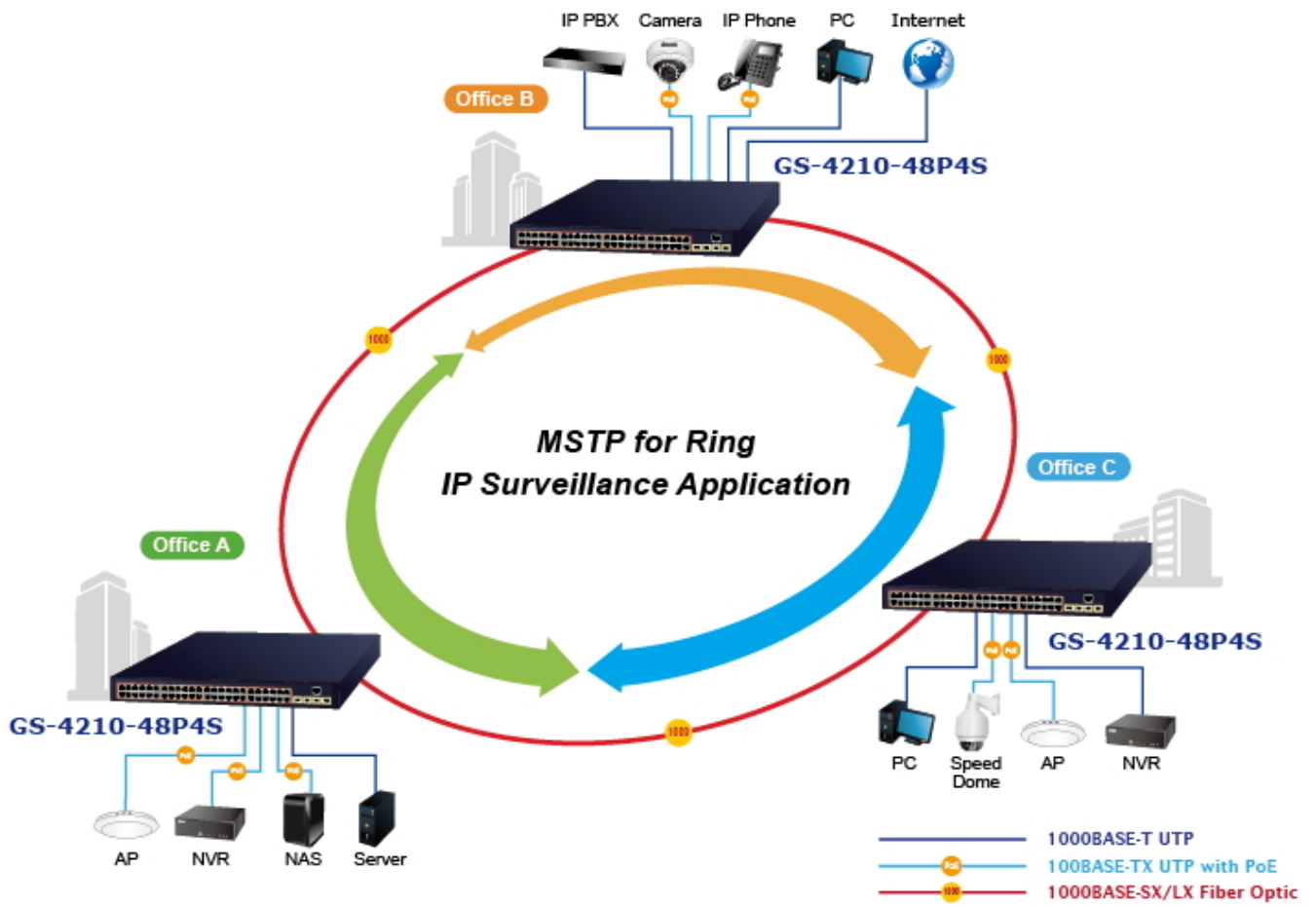
\* Total Saved = 10800watts/month

# PD Alive Check











# Perfect Combination of 48-Port PoE+ Switch + 64-Ch NVR

